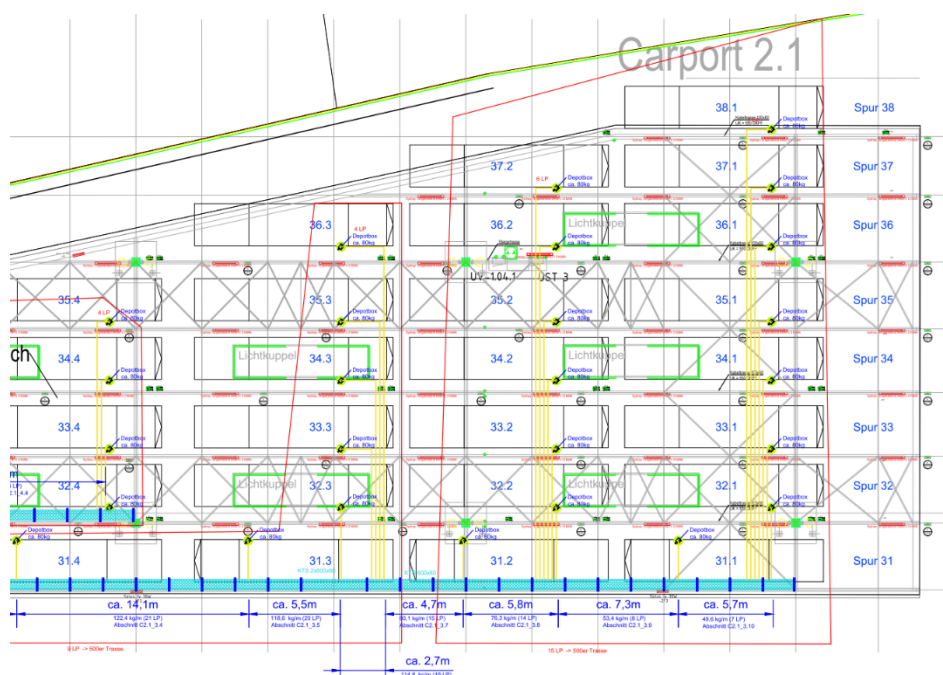
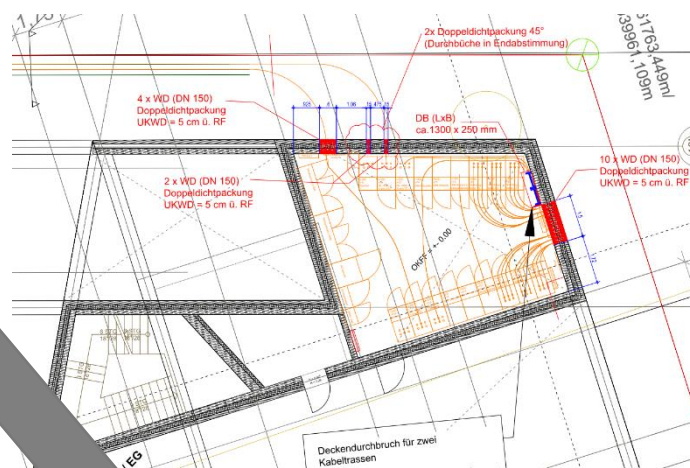
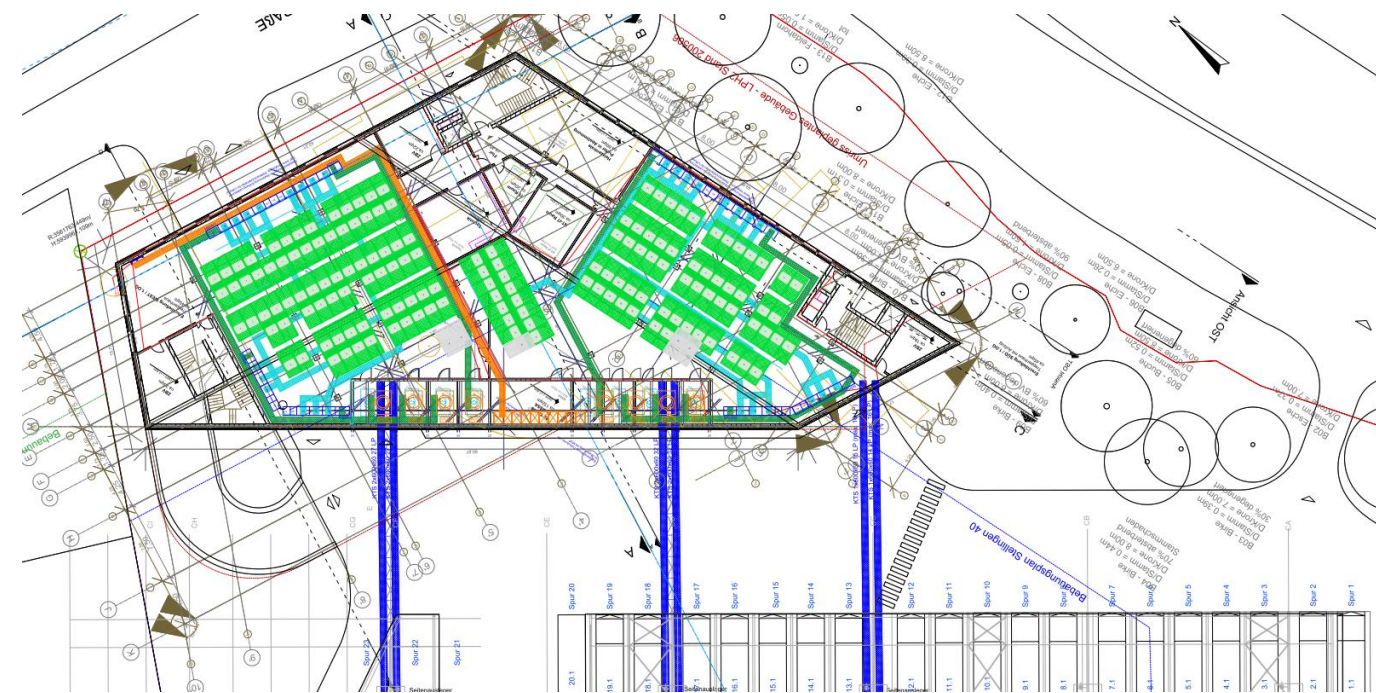


# Ladeinfrastruktur Busbetriebshof Hamburg - Langenfelde

**Projekt:**  
 Planung und Errichtung von Technikzentralen für Busladetechnik und einer Netzübergabestation für den Betriebshof Hamburg Langenfelde der Hamburger Hochbahn AG

**Projektbeschreibung:**  
 Planung der technischen Ausrüstung zweier Technikzentralen für drei Buscarports und Erstellung Leistungsverzeichnis mit anschließender Bauüberwachung

**Projektziel:**  
 Errichtung der elektrischen Ladeinfrastruktur für die elektrische Grundversorgung von Batteriebusen



**Auftraggeber:**  
 HHA  
 Hamburger Hochbahn AG



**Bearbeitungszeitraum:**  
 seit 2020

- Leistungsumfang:**  
 Herstellerneutrale Planung
- Übergabestation für 14 MVA Netzanschluss
  - zwei Technikzentralen für 195 Ladepunkte mit 150 kW Ladeleistung
  - 10 kV Mittelspannungsringzuleitung
  - Mittelspannungsschaltanlagen für 8 Trafos je 3,15 MVA und 4 Trafos je 2 MVA
  - Niederspannungszuleitung bis zum Combo-2 Ladestecker
  - Kabeltrassenführung, Durchbrüche
  - Leitungs koordinierung
  - Konzipierung und Netzberechnung der Mittel- und Niederspannungsnetze
  - Netzwerktechnik über LWL und CAT
  - Fernmeldetechnik
  - Niederspannungsverteilung mit Leistungsschalter, Erdungs- und Schutzpotentialausgleichsanlage

**Durchgeführte Leistungsphasen: 1 - 3**