

Bahnstrom-, Niederspannungs- und Mittelspannungsanlagen

Projekt:

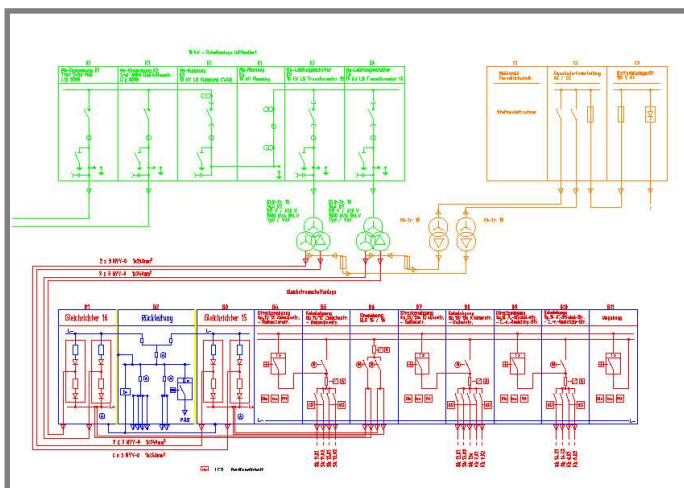
Ersatzneubau Gleichrichterunterwerk
Gablenz in Chemnitz

Projektbeschreibung:

Mit dem Ersatzneubau wurde das Gebäude saniert und alle technischen Ausrüstungen erneuert. Das Stromversorgungskonzept wurde von der einseitigen Speisung auf die zweiseitige Speisung vorbereitet.

Projektziel:

Projektkoordinierung und fachliche Betreuung



Auftraggeber:

Chemnitzer Verkehrs-AG

Durchführung der Maßnahme
als Betriebsingenieur der CVAG

Bearbeitungszeitraum:

2005 - 2006

Leistungsumfang:

Planung der technischen Ausrüstung des
Gleichrichterunterwerkes

- Mittelspannungsanlage
- Gleichrichtertransformator
- Gleichrichtereinheit
- Gleichstromschaltanlage
- Eigenbedarfsanlagen
- Fernwirk- und Fernsteueranlage
- Kabelanlagen
- Schutzrohrtrassen

und Planung des Umbaus der Kabelanlagen und
Kabelverteiler