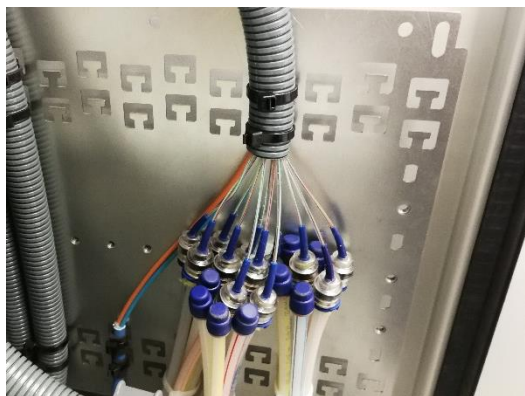
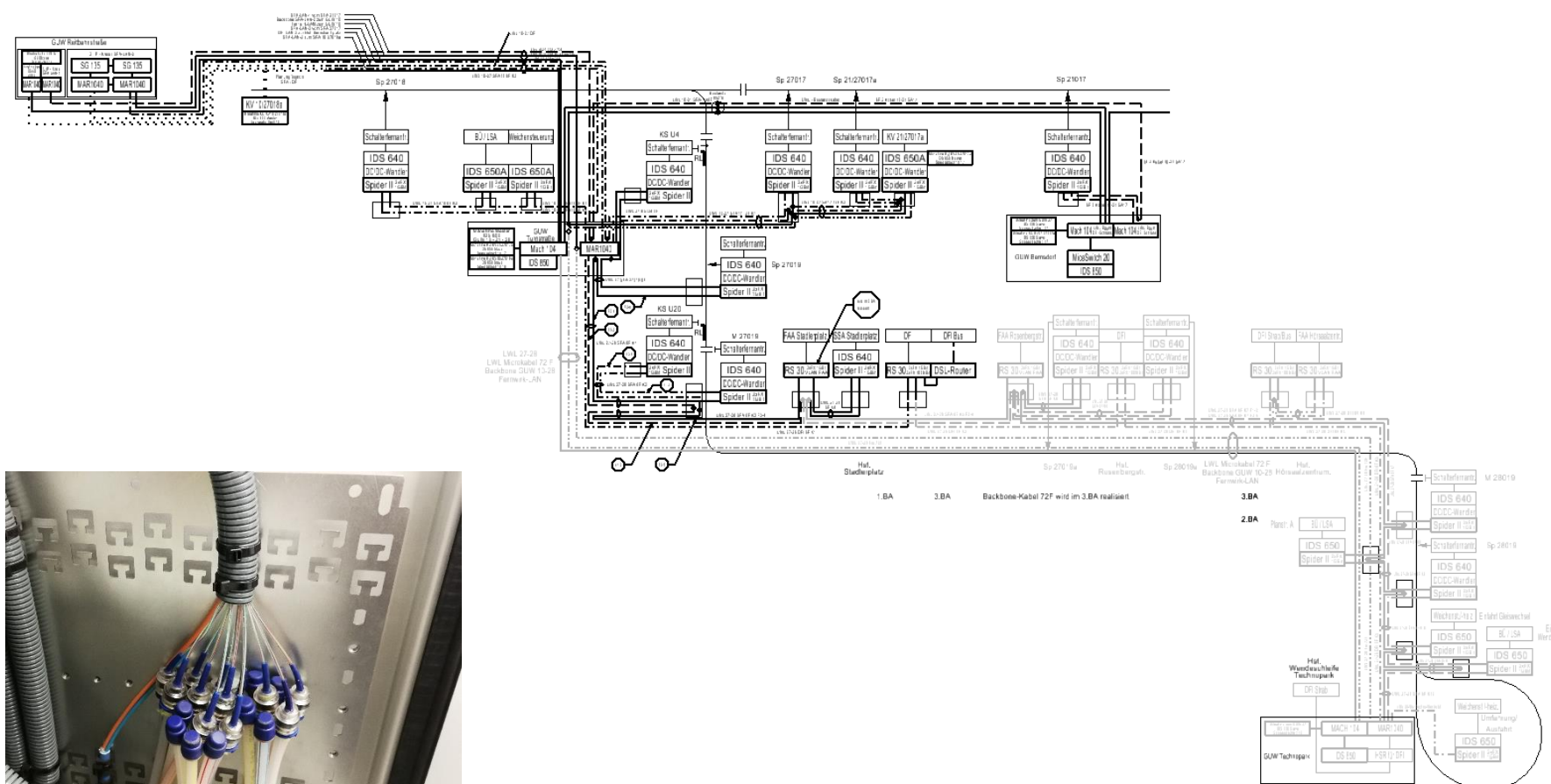
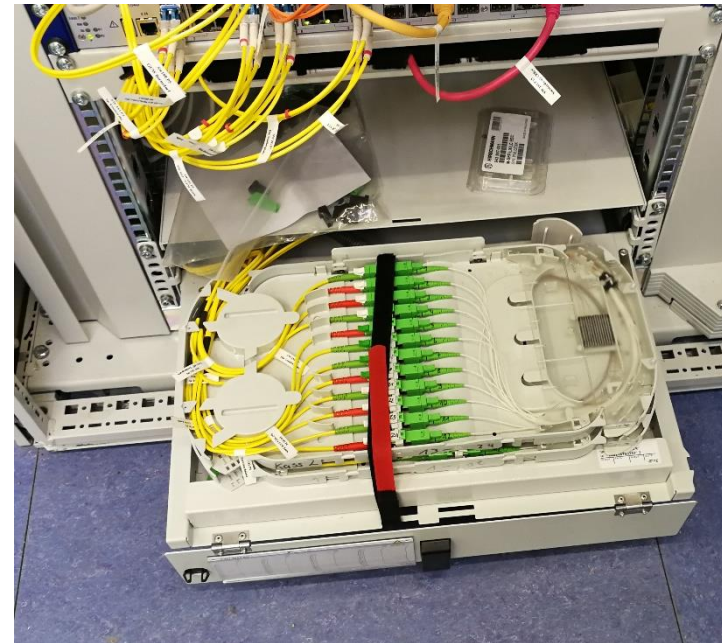


Glasfasernetze

Projekt:
 Chemnitzer Modell Stufe II
 Ausbau Chemnitz - Thalheim
 Teilabschnitt Straßenbahnstrecke
 Gleichrichterunterwerke und Streckenausrüstung
 Teilprojekt: Glasfasernetz

Projektbeschreibung:
 Planung und Bauüberwachung
 - Aufbau Lichtwellenleiter-Netz mit Microrohrsystem und LWL-Mini- und Microkabel
 - Anschluss von Streckenausrüstung über Lichtwellenleiter-Microkabel
 - Netzwerk über Lichtwellenleiter
 - Netzwerkkomponenten, Switche mit Combo Ports für SFP-Module



Auftraggeber:
 VMS
 Verkehrsverbund Mittelsachsen GmbH

Zeitraum:
 2013 - 2017

Leistungsumfang:
 Planung und Bauüberwachung

- Gleichrichterunterwerk
 - Fernwirktechnik
 - Glasfasertechnik
 - Netzwerktechnik
- Außenanlagen
 - Anschluss der Dynamischen Fahrgastinformationen, Schalterfernantriebe, Fahrscheinautomaten, Weichensteuerungen und Schienenschmieranlagen an das Lichtwellenleiter-Netz
 - Verbindung der Gleichrichterunterwerke Turnstraße, Technopark, Bernsdorf und Reitbahnstraße mit Lichtwellenleiterkabel