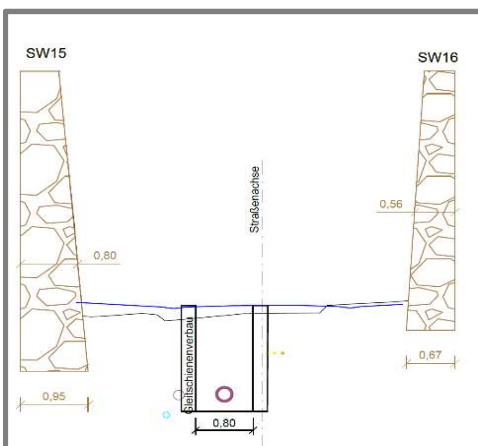
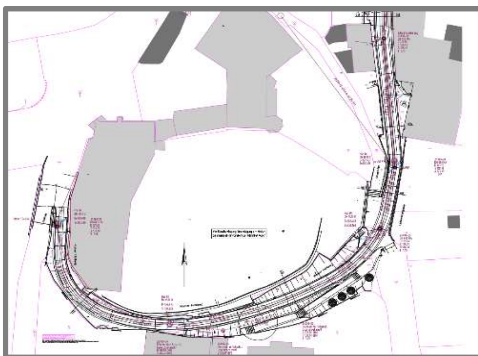


Medien

Projekt:
Meißen – Leinewebergasse / Kleiner
Hohlweg
Erneuerung Mischwasserkanal

Projektbeschreibung:
Teilweise Neutrassierung sowie
abschnittsweise trassengleicher Neubau des
Kanals einschl. der Schächte unter
Berücksichtigung der engen und steilen
Verhältnisse sowie vorhandener Bebauung
(Stützmauern, Gebäude).

Projektziel:
Erneuerung Mischwasserkanal in der
Leinewebergasse und im Kleinen Hohlweg



Auftraggeber:
Stadt Meißen
Stadtbauamt

Bearbeitungszeitraum:
2017

Leistungsumfang:
Planung Lph 3

- 250 m Kanalneubau DN 200 – DN 300 mit Jumbo-PVC-KG-Rohren
- Neubau von 4 Schächten DN 1000 Beton
- Sanierung von 5 Schächten DN 1000 aus Beton bzw. Mauerwerk
- An- bzw. Umbindung aller vorhandenen Anschlussleitungen (Hausanschlüsse, Straßenentwässerung)